



PARTNER

# J1ESS シリーズ

停電時自動自立運転 逆潮流防止システム  
単相ハイブリッド蓄電システム

モデル番号

J1ESS-HB58X/115/173

電池容量

5.8kWh/11.5kWh/17.3kWh

出力 (単相3線101/202V)

5.9kW



**20年間製品保証 (有償)**

メーカー保証期間(10年間)  
延長10年合計20年保証

# 高性能ハイブリッド蓄電池



## 安全性

リン酸鉄リチウムイオン電池搭載



## 12000 回長寿命

充放電 12000 サイクル保証



## 節電効果

ライフスタイルに合わせた電力使用方法  
を選択できます



## 設置簡単

組立設置、メンテナンスが簡単にできます

## 製品特徴

### 停電時に 200V 機器の稼働も可能

自立運転（停電時）でも AC 電圧が 100 / 200V、AC 出力 5.9kVA と高出力のため普段通りの生活ができます。（蓄電容量には  
限度があります）



冷蔵庫  
約 150W



TV  
約 100W



照明  
約 100W



スマホ  
約 10W



電子レンジ  
約 1000W

接続機器、蓄電容量によっては変動します

### 停電時 10ms 内自動運転切換え

非常時は蓄電池内の電力容量を残量設定  
（任意に設定可能）までご利用できます。

蓄電池容量が残量設定に達すると自動で太  
陽光発電系統から給電されます。



### 屋外設置でも安心の防水防塵対応

防水レベル（外装ケーシングは除く）

PCS/蓄電池：IP65      PCSユニット：IP65



### ECHONET Lite 機能搭載

### 電力供給先も自由にカスタマイズ

皆様のライフスタイルに合わせて、電力の供給先（機器・  
負荷）を任意で設定が可能です。

- ★ 全負荷タイプ（家全体に電力を供給します）
- ★ 特定負荷タイプ（特定の機器 負荷のみに電力を供給  
します）

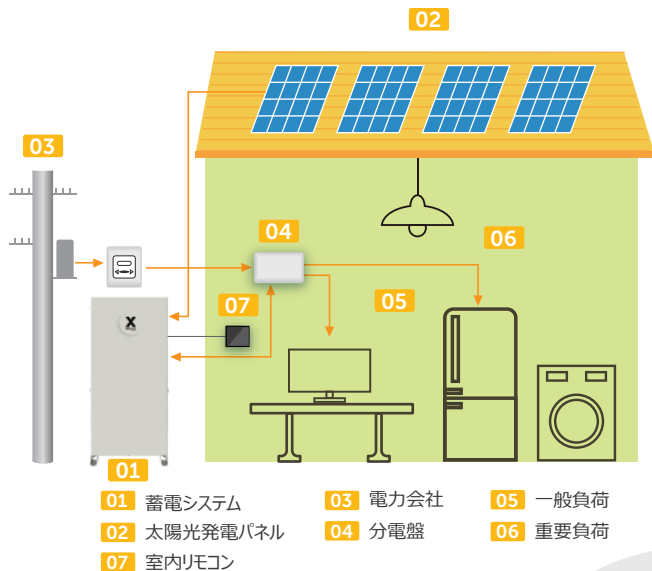
# 蓄電・自家消費に特化したシンプル仕様

- 既存の太陽光システムご利用可能
- 逆潮流防止機能対応

## 太陽光発電システムから**直接蓄電** !!

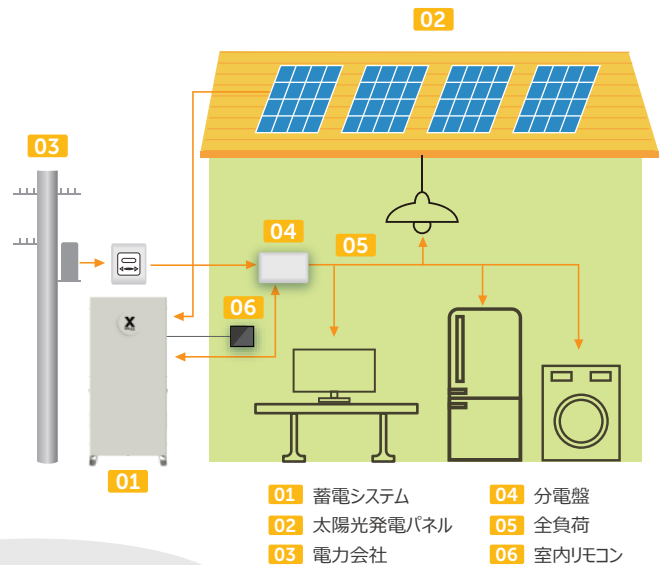
- パソコン別途購入不要
- 複数メーカーの太陽光パネル接続可能

### ハイブリッドシステム



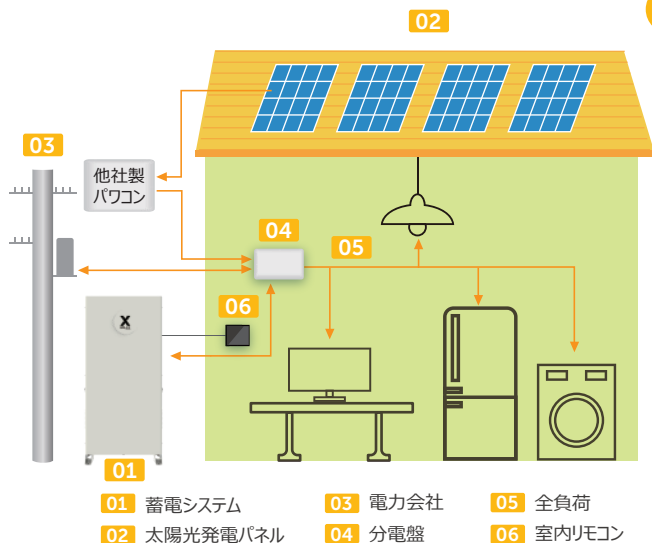
重要負荷

FIT 契約中・FIT 満了後も蓄電が可能!!

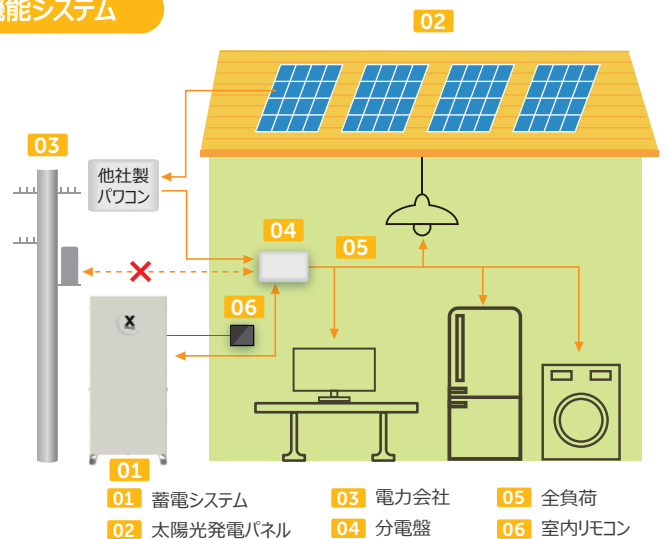


全負荷

### 単機能システム



通常の時



停電の時

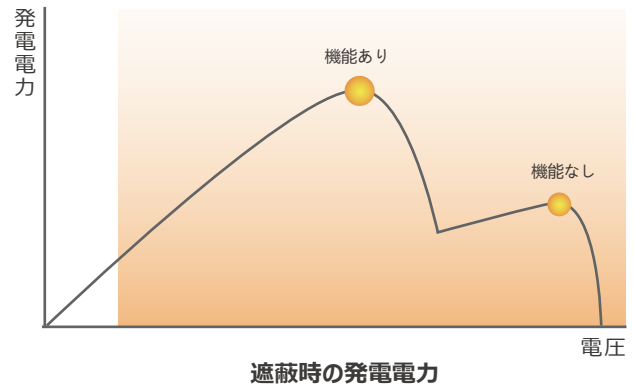


もしパソコンが故障しても、新しいパソコンは不要です!



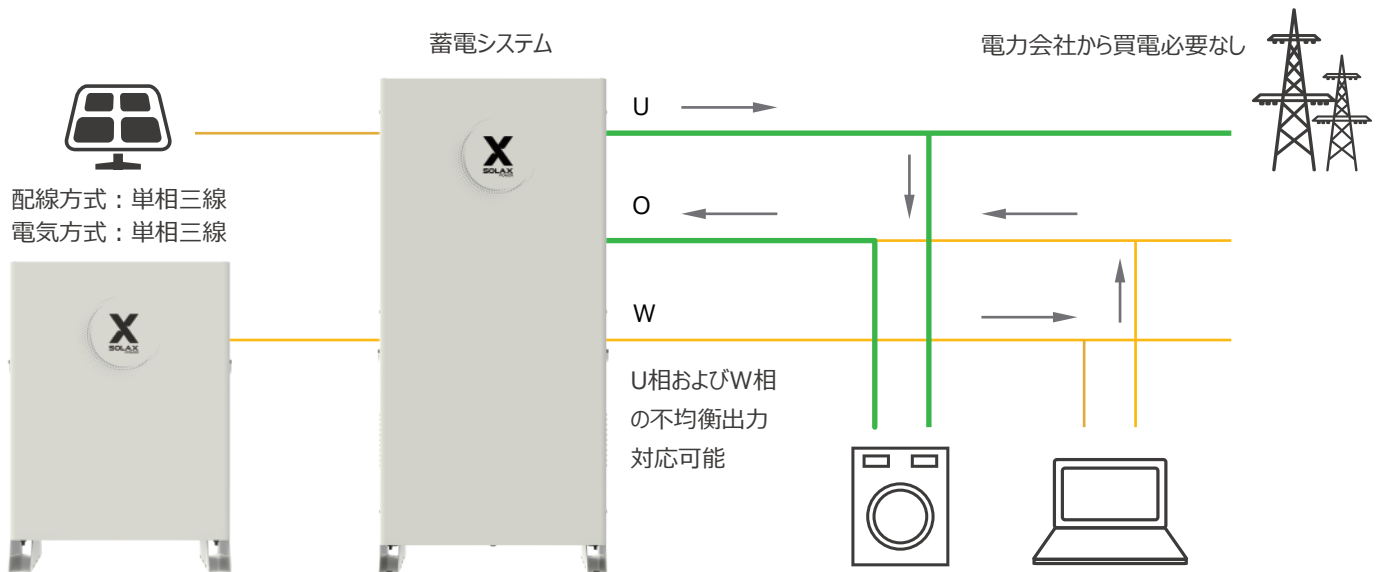
## 太陽光発電最適機能

- 遮蔽物により影が出た場合でも、最大発電電力に追跡可能
- お客様は自家消費利益の最大化が実現できます。



## 電力バランス調整機能

単線負荷と接続の時、UO/WO 相単線負荷電力が 2.95kW 以下、UO/WO 相の合計負荷が 5.9kW 以下の場合、蓄電システムは電気を自給自足であり、電力会社から買電する必要がありません。

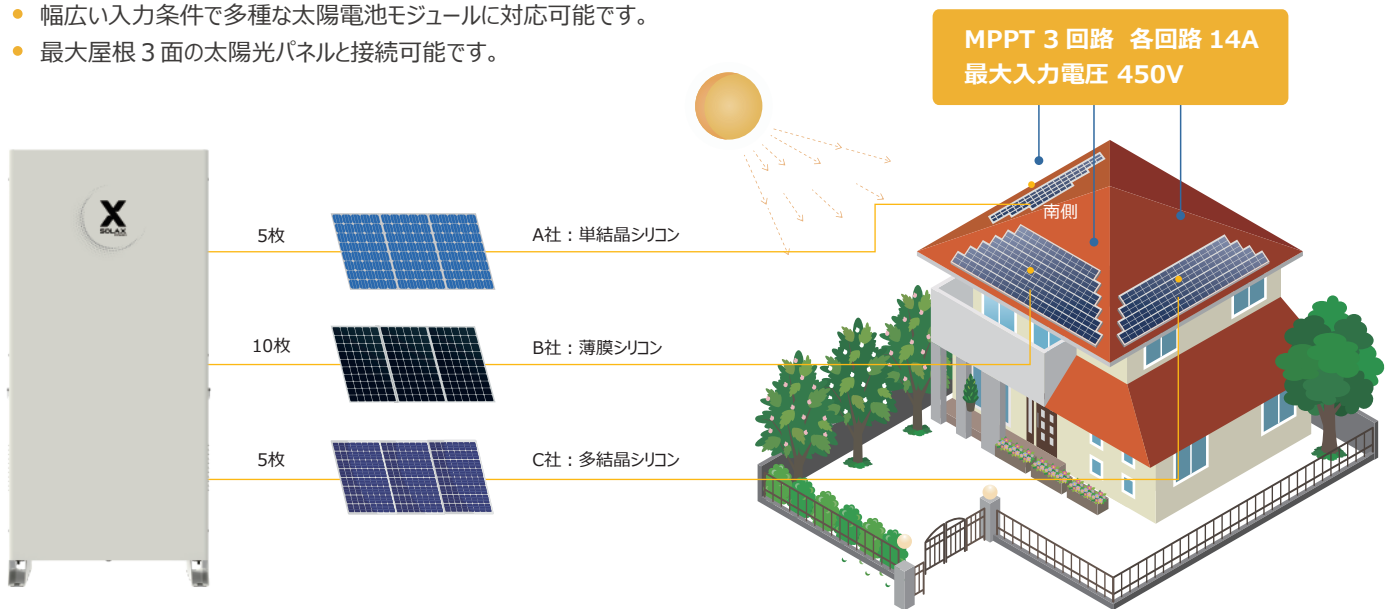


## 自家消費最大限に活用可能

- 各回路 14A で、大型 PV モジュール搭載可能
- MPPT 3 回路の独立した太陽電池ストリング入力回路を標準装備
- 低電圧域にも対応
- スーパーワイドレンジ仕様のため、早朝の少ない太陽光も有効に活用できます

## 全回路MPPT方式による圧倒的な発電能力

- 全回路（ストリング3つ）MPPT 対応可能、回路ごとに異なる数量の太陽光パネルと接続可能です。
- 他の回路に影響を与えず、各回路で独立に発電を行い、全回路最大効率で発電可能です。
- 幅広い入力条件で多様な太陽電池モジュールに対応可能です。
- 最大屋根3面の太陽光パネルと接続可能です。



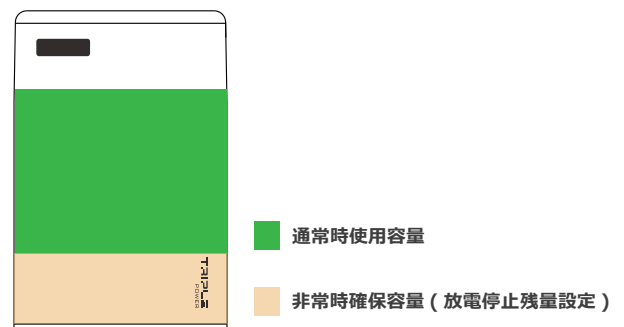
## 蓄電池の容量も自由にカスタマイズ

電池容量を使い切る心配がありません

蓄電池の電気容量を使い切ることのないように、蓄電容量を 10 ~ 100% にて、ご自由に設定することが可能です。

蓄電容量が少ない時に停電等になることがご心配な方は、非常用エネルギー残量値を多めに設定することで、安心してご利用いただけます。

蓄電容量が設定された非常用エネルギー残量値に達すると、放電を自動で停止し、残量値を下げると、放電が開始となり、電気をご利用いただくことが可能となります。



## 自社開発SolaX Cloud

インターネットでメンテナンス管理 & 操作、遠隔監視



# 延長保証について

## 住宅用蓄電システム15年延長保証サービス



## 住宅用蓄電システム20年延長保証サービス

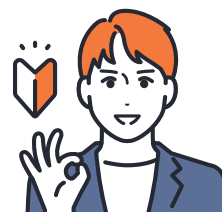


## 延長保証制度の特長

安心・安全の20年間の長期保証制度です。

本制度は、国内大手損害保険会社との保険契約による全面バックアップを受けた制度です。

また各案件の引受時に保証期間と同じ期間の保険契約を行いますので、安心・安全な保証制度です。



## 修理回数は無制限

延長保証期間中、保証限度額の範囲内で何度でも修理費用を保証します。なお、1事故において保証限度額全額費消の場合は、保証終了となります。

## 保証期間内新品交換または同等品の提供

アフターパーツの製造終了等で修理が不可能な場合は機器交換となり、同機種(後継機種)がある場合は新品を提供する費用を対象とします。

## 保証対象範囲

### 消耗品・付属品を除く保証対象商品本体を保証します。

保証対象商品の取扱説明書および本体貼付けラベル等に記載された通常の使用状態で保証対象商品本体が自然故障した場合に本制度が適用となり無償修理もしくは必要に応じて、新品交換を行います。

### 【修理の範囲(修理代)】

修理部品代  
または本体費用

+

技術料  
出張料

+

国内輸送費用  
諸費用

# 製品仕様

## 用途

住宅・施設用 屋外設置型

### 品番

J1ESS-HB58X/115/173

### 太陽光直流入力

最大入力電圧(DC)	450V/回路
MPPT回路数	3回路
定格入力電圧(DC)	330V
最大入力電流	14A/回路
MPPT追従範囲(DC)	70-450V
MPPT最大効率	99.9%

### 交流出力(連系運転時)

電気方式	単相3線式
定格出力有効電力	5.9kW
定格出力電圧	AC101/202V
定格出力周波数	50/60Hz(自動判別)
定格出力電流	29.2A

### 自立運転出力(停電時)

定格出力有効電力	5.9kW
定格出力電圧	AC101/202V
定格出力周波数	50/60Hz(自動判別)

### 蓄電池ユニット

電池種類	リン酸鉄リチウムイオン電池
電池搭載容量	5.8kWh/11.5kWh/17.3kWh
電池初期実効容量	4.8kWh/9.7kWh/14.8kWh

### 室内リモコン

寸法	90.7 x 90.7 x 27.9mm
通信方式	RS485
動作環境(室内)	-20℃~70℃

### 環境条件

防水防塵レベル	IP65
PCS使用温度範囲	-25℃~60℃
電池使用温度範囲	-10℃~55℃ (充電範囲0℃~55℃, 放電範囲-10℃~55℃)
使用湿度範囲	0~100%
使用標高	<2000m
PCS保管温度範囲	-30℃~70℃
電池保管温度範囲	-20℃~55℃
騒音レベル	<30dB (環境温度35℃以上ファン自動回り、この際は<40dB)

### 外観

冷却方式	強制空冷
絶縁方式	非絶縁トランスレス方式
外部通信方式	CT / Pocket Wi-Fi (オプション) / Pocket LAN (オプション) / RS485 / USB / 室内リモコン
保証期間	10年 (有償で5年/10年延長保証が可能)
外装 ケーシングサイズ(mm)	W749 x D289 x H1627 / W749 x D289 x H1627 / W749 x D289 x H1627 W640 x D289 x H897 / (W640 x D289 x H897) x 2
総重量	157kg /254.5kg (157+97.5) /352kg (157+97.5x 2)

※記載の製品仕様は、改良のため予告なく変更することがあります。

# SOLAX工場

POWERING A  
GREEN FUTURE



住宅用蓄電システムの開発と製造を専門として、  
ハイブリット型パワコン「X-Hybridシリーズ」、系統連系パワコンなどを  
欧州、日本、米国を中心とした世界130ヶ国以上で展開するパワコン・蓄電池メーカーです。

年間総産量30GWで、  
2012年の創業時により、お客様の声に基づいてスピーディーに製品の開発・改善を行うものづくりを実践し、  
安心のサービスと高機能・高品質の製品を提案し続けます。

2020年より日本市場向け蓄電システム「J1ESS-HBシリーズ」は販売開始になりました。

これからもSOLAX POWERどうぞご期待ください。

合同会社SolaX Power Network

東京都中野区本町6-27-12 豊国ビル六階602室

日本：080-0100-2327 受付時間：9：00～19：00（土・日・祝日・休業日は除く）

[www.solaxpower.jp](http://www.solaxpower.jp)

[japan@solaxpower.com](mailto:japan@solaxpower.com)