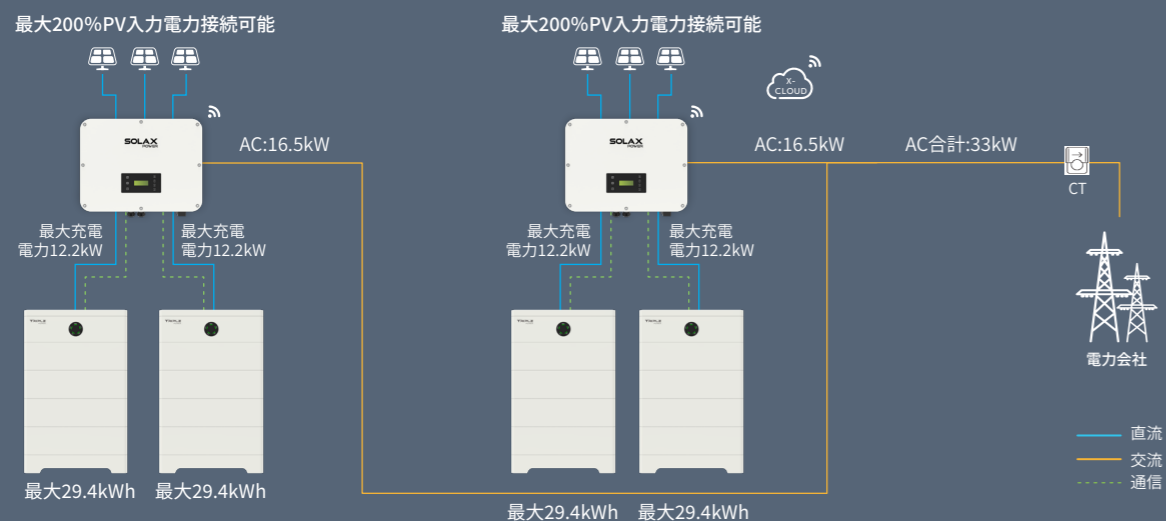
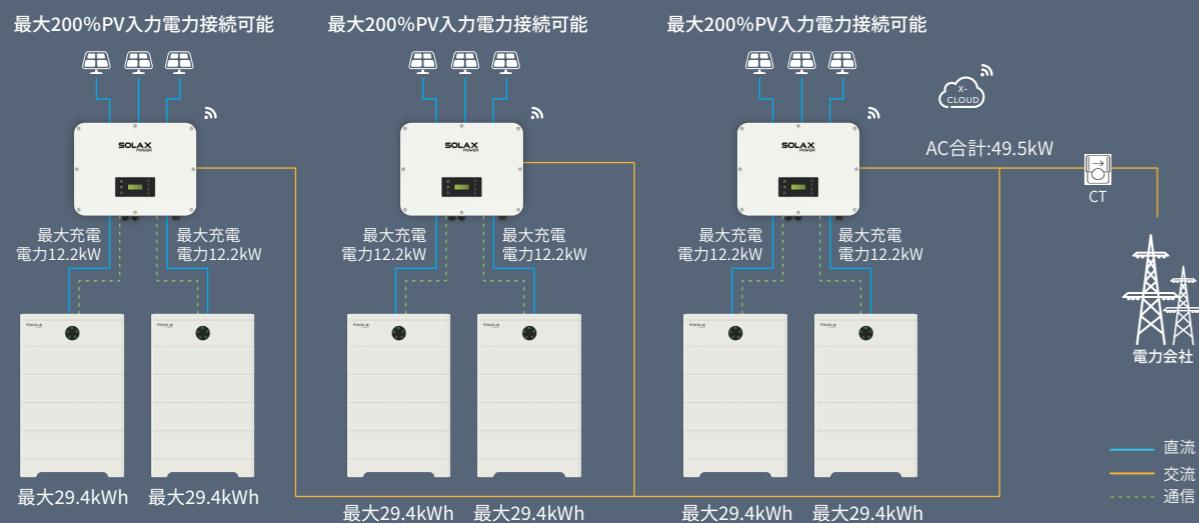


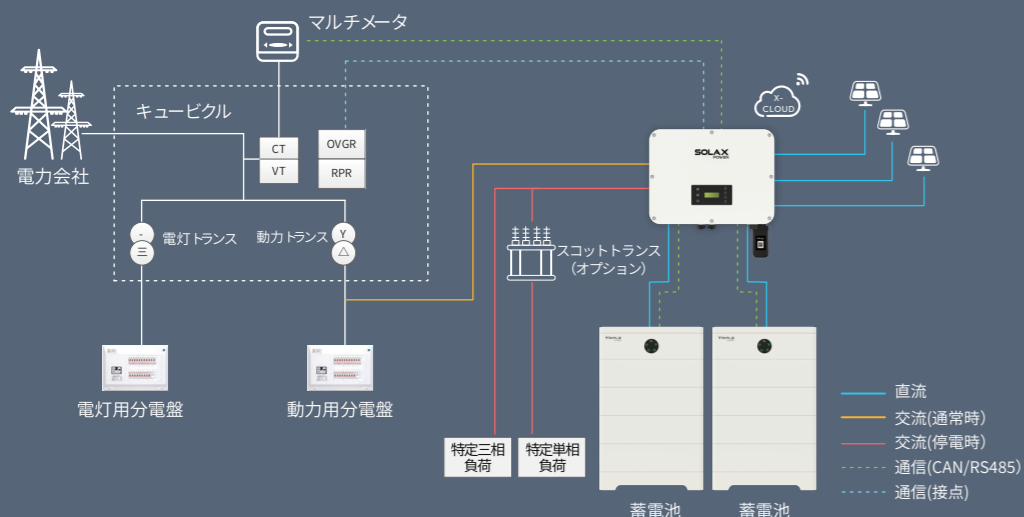
ハイブリッドパワコン2台+蓄電池58.9~117.8kWh



ハイブリッドパワコン3台+蓄電池88.2~176.4kWh



システム図



☎ 080-0100-2327
✉ japan@solaxpower.com
🌐 www.solaxpower.jp

SOLAX三相3線式 ハイブリッド型蓄電システム

停電時にも中小企業・中規模事業所等に活用可能



製品優位性

- 初期費用最小化可能**
 設置状況によって、絶縁トランスなしで既存受電設備に直接接続可能 (灯動共用変圧器では利用不可)
- 運転モード7つ搭載**
 グリーンモード・経済モード・安心モード
 ピークカットモード・手動モード
 カスタマイズモード・停電モード
- 自由に蓄電池容量変更可能**
 パワコンに蓄電池2回路接続、独立制御可能
 容量増設可能 (積み上げ式) : 14.7kWh~58.9kWh
- 遠隔監視・アップグレード可能**
 パソコンや携帯でリアルタイムに
 発電量・消費量等遠隔表示可能
 遠隔操作・ソフト更新可能
- 太陽光発電を無駄なく活用**
 最大36A入力電流/1回路
 3回路MPPT、6つストリング
 200%過積載率
- 安心の停電モード**
 10秒間、33kVAの瞬間負荷に対応可能
 単機能も対応
- 高信頼性**
 アーク障害回路遮断器 (AFCI) 対応 (オプション)
 AC&DC側タイプII 雷保護
 高精度負荷追従機能搭載、瞬時追従制御、復帰機能対応



AI制御

スマートスケジュール機能
 エネルギー効率を最大化するために、ディープラーニングによる天気予報、使用習慣、電力価格に基づいて、最適な運転モードに自動調整

スマートシーン機能
 カスタマイズ可能な条件と結果を設定し、自動的に充放電・運転モード切替・停止等可能

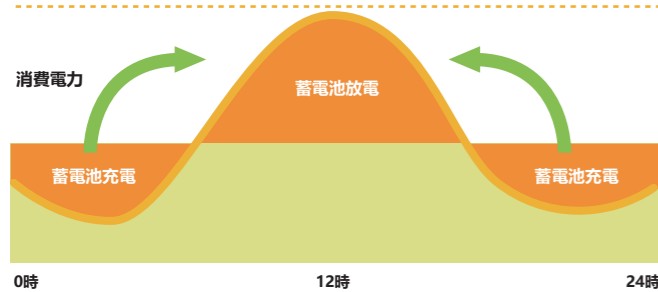
カスタマイズモード
 自由にスケジュール設定可能 (1週間単位で、1日を24時間帯、毎週重複可能)



10年間製品保証

設置から10年以内に、製品に起因する故障の場合、無償で製品を修理・交換

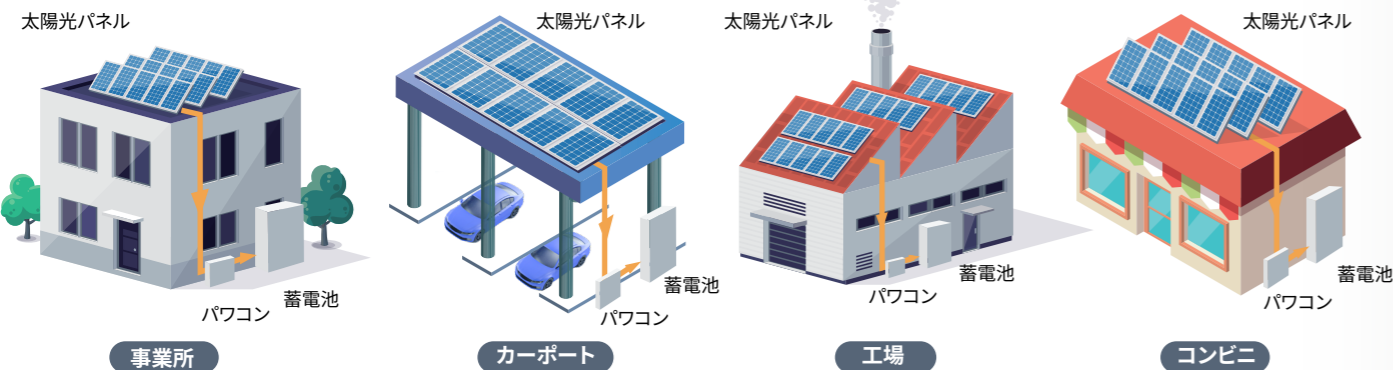
電気代削減



電力使用量が少ない時間帯に蓄電池へ充電、電力使用量が多い時間帯に蓄えた容量を放電、電気料金の削減につながります。

また、災害などによって停電が発生した場合でも、蓄電池に蓄えた電気を使用することで、設備を継続して使用することができます。

設置場所



J3-ULTRA-LV-16.5kW

太陽光直流入力	
最大入力電力	33kW/3回路
定格入力電圧	380V
入力電圧範囲	150~550V/回路
MPPT電圧範囲	150~500V/回路
MPPT回路数	3回路
ストリング数	6(2/回路)
最大入力電流	36A/回路
最大短絡電流	45A/回路

その他仕様	
防水防塵レベル	IP65
接地保護レベル	Class I
PCS動作温度範囲	-35°C~60°C (45°C以上はデレレーティング)
PCS保管温度範囲	-40°C~70°C
使用湿度範囲	0~100%
使用標高	3000m以下
騒音レベル	<45dB
過電圧レベル	II(AC), II(DC)
冷却方式	強制風冷
絶縁方式	トランスレス方式
外部通信方式	CT/ Pocket WiFi・LAN (オプション) / RS485/USB
PCSサイズ	幅696 × 厚240 × 高526 mm
PCS重量	47kg



交流出力(連系時)	
電気方式	三相3線式
定格電圧	AC 202V
定格周波数	50/60Hz (自動判別)
定格出力有効電力	16.5kW (力率:1.0)
定格出力皮相電力	16.5kVA
定格出力電流	47.2A

自立出力(停電時)	
最大出力皮相電力	16.5kVA
最大出力電流	47.2A
切替時間	<10ms

効率	
MPPT最大効率	99.9%

積み上げ式蓄電池

蓄電池型名	TP-HS36
電池種類	リン酸鉄リチウムイオン電池
電池搭載容量	3.68kWh/台
電圧範囲(DC)	45V~58V
通信方式	CAN / RS485
逆接続保護	有

蓄電池使用温度範囲	-30°C~53°C
BMSサイズ	幅510 × 厚365 × 高157 mm
蓄電池サイズ/台	幅510 × 厚365 × 高152 mm
蓄電池ベースサイズ	幅510 × 厚365 × 高104.2 mm
BMS重量	13kg
蓄電池重量	34kg/台
蓄電池ベース重量	10kg

PCS容量	蓄電池回路1	蓄電池回路2	合計蓄電池容量
16.5kW	BMS×1 + TP-HS36 × 4	-	14.7kWh
	BMS×1 + TP-HS36 × 5	-	18.4kWh
	BMS×1 + TP-HS36 × 6	-	22.1kWh
	BMS×1 + TP-HS36 × 7	-	25.8kWh
	BMS×1 + TP-HS36 × 8	-	29.4kWh
	BMS×1 + TP-HS36 × 4	BMS×1 + TP-HS36 × 4	29.4kWh
	BMS×1 + TP-HS36 × 5	BMS×1 + TP-HS36 × 5	36.8kWh
	BMS×1 + TP-HS36 × 6	BMS×1 + TP-HS36 × 6	44.2kWh
	BMS×1 + TP-HS36 × 7	BMS×1 + TP-HS36 × 7	51.5kWh
	BMS×1 + TP-HS36 × 8	BMS×1 + TP-HS36 × 8	58.9kWh

※PCS単体で最大3台まで併設可能、併設用ボックス経由で最大10台まで併設可能。
 ※カスタマイズの要望がある場合、お気軽にお問い合わせください。

