

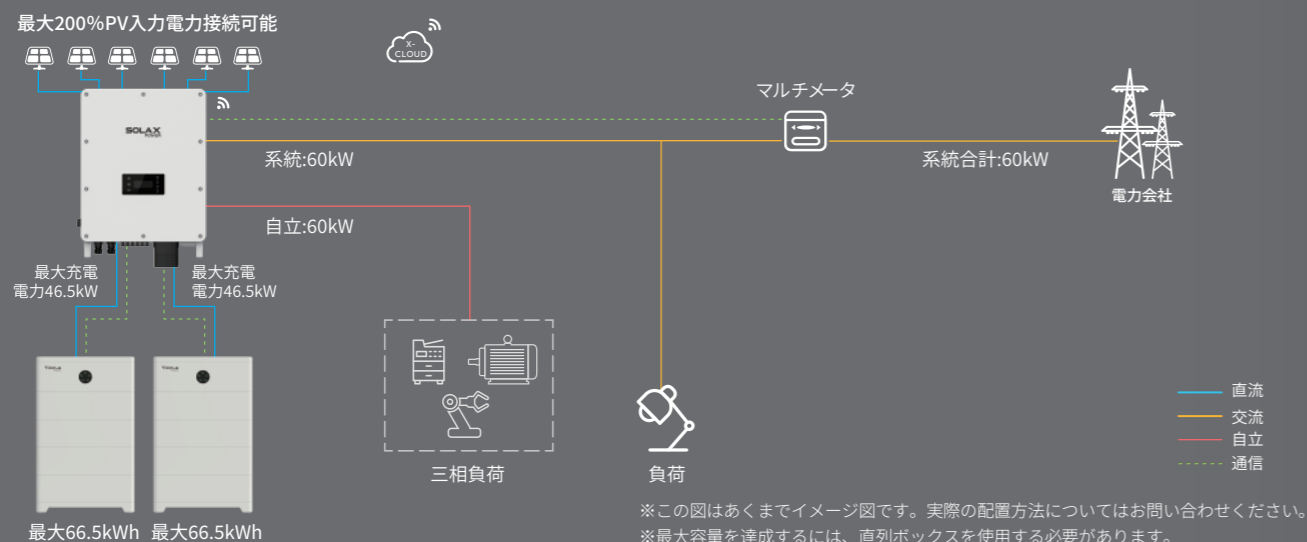


PARTNER

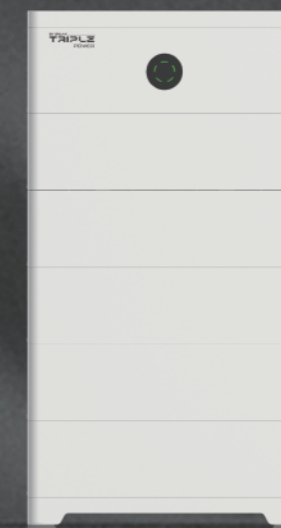
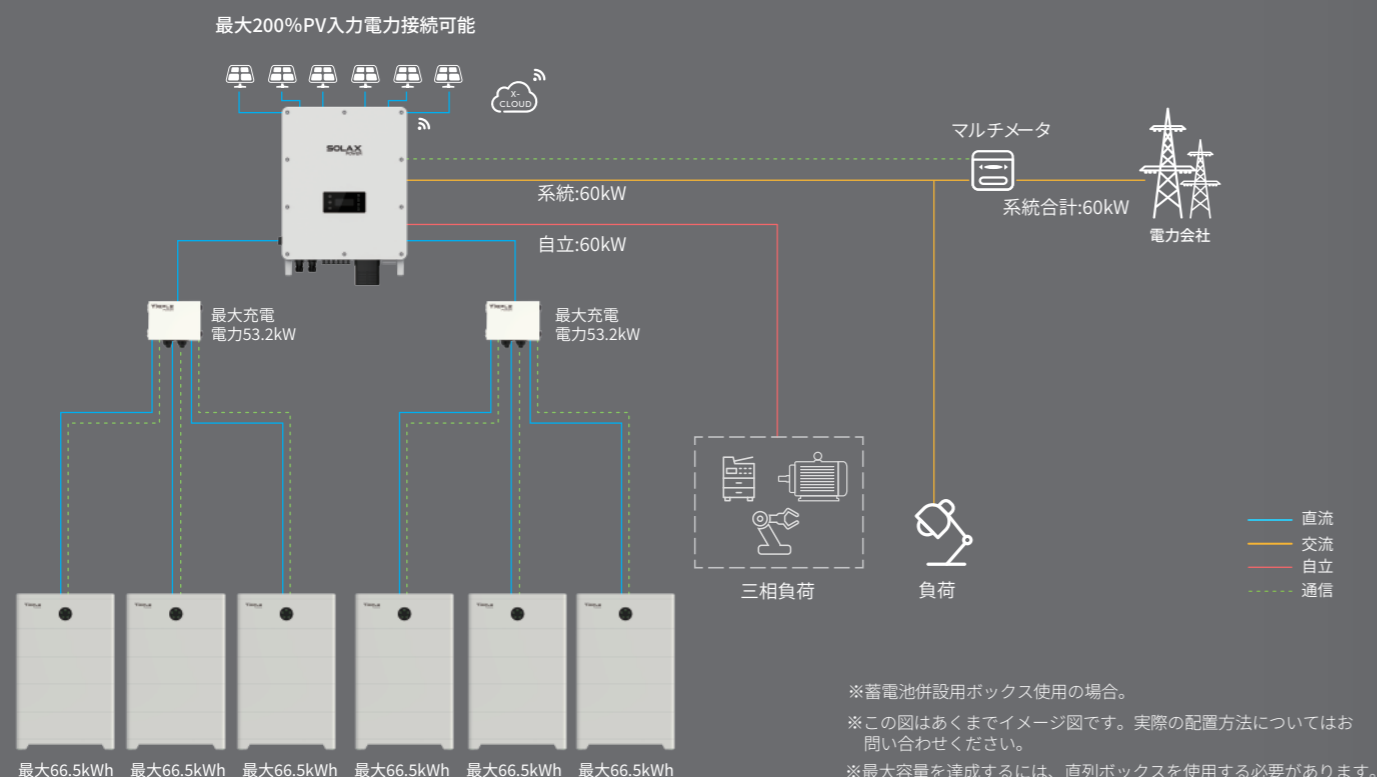
SOLAX三相3線式 ハイブリッド型蓄電システム

50K / 60K 搭載の蓄電池: HS51

ハイブリッドパワコン1台+蓄電池51.2 ~133kWh



ハイブリッドパワコン1台+蓄電池76.8~ 399kWh



製造元

SolaX Power Network

東京都中野区本町6-27-12 豊国ビル六階602室
<https://www.solaxpower.jp/>

お問い合わせはこちら

TEL: **080-0100-2327**

受付時間: 平日 9:00~19:00 (土・日・祝日・休業日は除く)

【販売元】



製品優位性



発電効率

- 全回路（最大12ストリング）MPPT対応可能
- 回路ごとに異なる数量の太陽光パネルと接続可能
- 他の回路に影響を与えず、各回路で独立に発電を行い
- PV過積載率300%、200%入力可能
- MPPT最大効率99.9%



安全性

- 日本の基準に適合（JET系統連系規格参考）
- 安心の防塵・防水性能（保護等級 IP66 合格）
- 重塩害・塩害地域にも安心できる塩害対策（オプション品）
- 他の振動、衝撃、気候、EMC などの基準合格しています



経済効果

- 各回路40Aで、大型太陽光パネル搭載可能
- 最大屋根3面の太陽光パネルと接続可能
- MPPT6回路標準装備、各回路独立入力可能
- 幅広い入力条件でたしゅな太陽光パネルに対応可能



知能制御

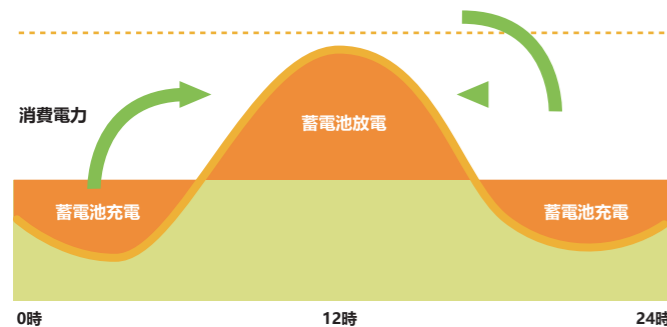
- **スマートスケジュール機能**
エネルギー効率を最大化するために、ディープラーニングによる天気予報、使用習慣、電力価格に基づいて、最適な運転モードに自動調整
- **スマートシーン機能**
カスタマイズ可能な条件と結果を設定し、自動的に充放電・運転モード切替・停止等可能
- **カスタマイズモード**
自由にスケジュール設定可能（1週間単位で、1日を24時間帯、毎週重複可能）



10年間製品保証

設置から10年以内に、製品に起因する故障の場合、無償で製品を修理・交換

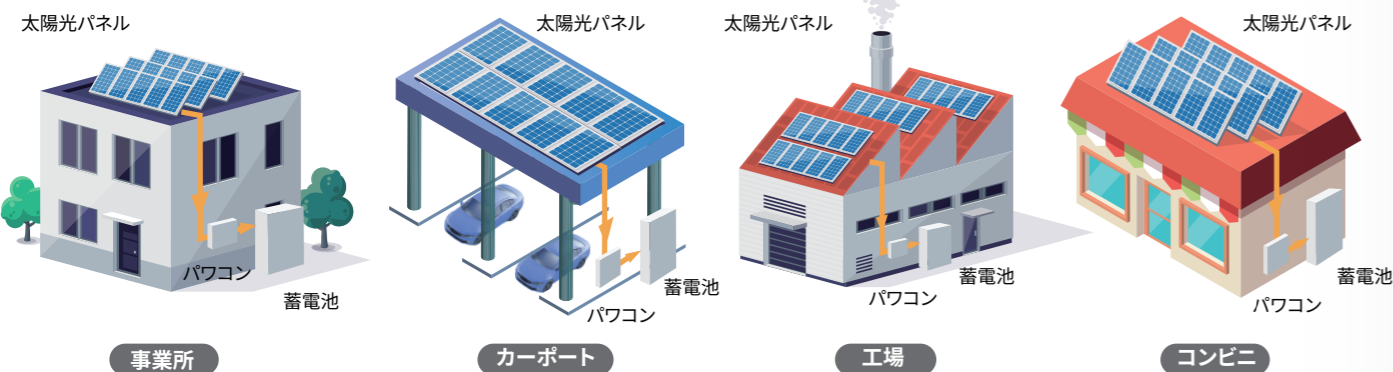
電気代削減



電力使用量が少ない時間帯に蓄電池へ充電、電力使用量が多い時間帯に蓄えた容量を放電、電気料金の削減につながります。

また、災害などによって停電が発生した場合でも、蓄電池に蓄えた電気を使用することで、設備を継続して使用することができます。

設置場所



X3-AELIO-50K

X3-AELIO-60K

太陽光直流入力	
最大入力電力	120kW (20kW/回路)
定格入力電圧	650V
MPPT電圧範囲	160-950V/1回路
MPPT回路数	6回路
ストリング数	12(2/MPPT回路)
最大入力電流	40A/回路
最大短絡電流	50A/回路

その他仕様

防水防塵レベル	IP66
PCS動作温度範囲	-35°C~60°C (45°C以上はディレーティング)
PCS保管温度範囲	-40°C~70°C
使用湿度範囲	0~100%
使用標高	3000m以下
騒音レベル	<70dB
サージ保護レベル	II(AC), II(DC)
冷却方式	スマートエアクーリング
絶縁方式	トランスレス方式
外部通信方式	RS485 / CAN(BMS) / USB/ DI / DO
PCSサイズ	幅670 x 高895 x 厚257 mm
PCS重量	約105kg

効率

MPPT最大効率	99.9%
----------	-------

交流出力(連系時)

電気方式	三相3線式	
定格電圧	AC 400V	
定格周波数	50/60Hz(自動判別)	
定格出力有効電力	50kW	60kW
定格出力電流	72.5A	87A

自立出力(停電時)

最大出力皮相電力	55kVA	66kVA
最大出力電流	83.3A	100.0A
切替時間	<10ms	

※記載の製品仕様は、改良のため予告なく変更することがあります。

TB-HS51

積み上げ式蓄電池

蓄電池型名	TB-HS51
電池種類	リン酸鉄リチウムイオン電池
電池搭載容量	5.1kWh/台
電圧範囲(DC)	42.4V~57.8V
通信方式	CAN / RS485
逆接続保護	有
蓄電池使用温度範囲	-30°C~53°C
BMSサイズ	幅600 × 厚376 × 高225 mm
蓄電池サイズ/台	幅600 × 厚376 × 高168 mm
蓄電池ベースサイズ	幅600 × 厚376 × 高225 mm
BMS重量	17.5kg
蓄電池重量	47kg/台
蓄電池ベース重量	14.7kg



PCS容量	蓄電池回路1	蓄電池回路2	合計蓄電池容量	蓄電池併設用ボックス使用の場合
50/60kW	BMS× 1+ TB-HS51 × 4	-	20.5kWh	61.4kWh
	-
	BMS× 1+ TB-HS51 × 13	-	66.5kWh	199.5kWh
	BMS× 1+ TB-HS51 × 4	BMS× 1+ TB-HS51 × 4	41.0kWh	122.9kWh

	BMS× 1+ TB-HS51 × 13	BMS× 1+ TB-HS51 × 13	133kWh	399kWh

※PCS単体で最大3台まで併設可能、併設用ボックス経由で最大10台まで併設可能。
※蓄電池併設用ボックスは別売品で、詳細資料については、お気軽にお問い合わせください。

※カスタマイズの要望がある場合、お気軽にお問い合わせください。
※1回路電池9台以上接続の場合、直列ボックスを使用する必要があります。